

# UN NOUVEL ÉQUIPEMENT DE PROXIMITÉ ACCESSIBLE À TOUS !



- UNE NOUVELLE CRÈCHE
- UN NOUVEAU CENTRE SOCIAL
- UNE NOUVELLE SALLE CULTURELLE



PRÉSENTATION DU  
NOUVEL ESPACE SOCIOCULTUREL D'ONNAING

Vendredi 28 novembre 2025







# CRÈCHE, CENTRE SOCIAL & SALLE CULTURELLE

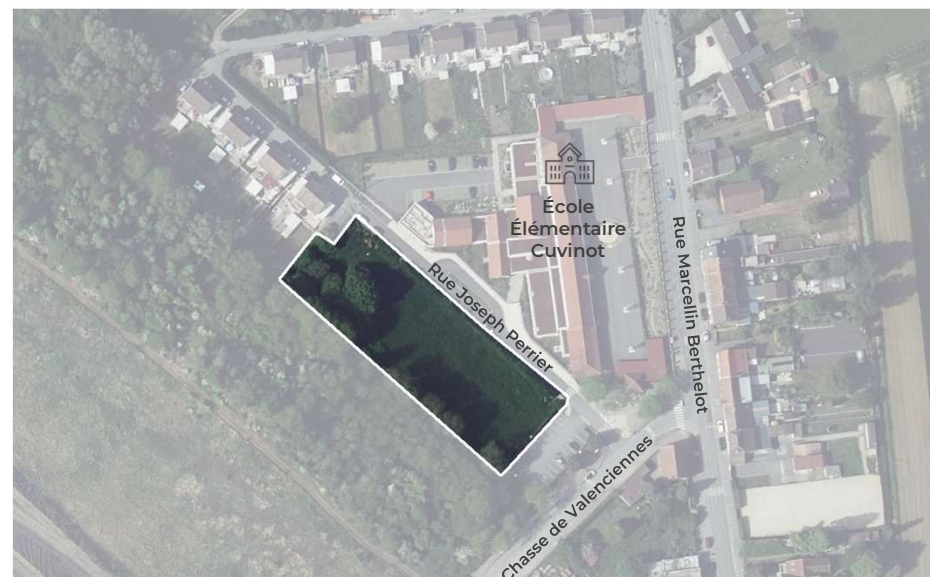
Présentation Architecturale et Technique du projet



# LE PROJET ET SON QUARTIER

## QUARTIER CUVINOT

Proximité directe avec l'école élémentaire Cuvinot et à deux pas de l'ancien Terril



**LE PROJET**

**PROXIMITÉ ECOLE**

**CENTRE SOCIAL**

**CRECHE MUNICIPALE**

**SALLE CULTURELLE  
MODULABLE**

**DEMARQUER LES  
VOLUMES ET ESPACES**

**ESPACES FONCTIONNELS**

**ESPACES VERTS**





# LE PROJET

## UN BATIMENT

## 3 ACTIVITÉS



Crèche 

Centre Social

Salle Culturelle

## UN LIEU UNIQUE



# PLAN DE MASSE





# LE BATIMENT ET SA CONCEPTION



Plaquettes ciment effet brique



Tuiles terre cuite rouge



Panneaux de fibre ciment



**Construction Hybride et éco-responsable**

Containers recyclés et charpente bois

Structure complémentaire en béton

# CRÉATION DE STATIONNEMENTS



## Parking public complémentaire

en communication avec le stationnement actuel de l'école

- Existant : 20 stationnements dont 2 adaptés PMR
- Créé : 23 stationnements dont 1 adapté PMR

**Soit 43 stationnements dont 3 adaptés PMR**



## Parking privatif Centre-Social & Crèche

réservé au personnel de la crèche et du centre-social  
Ou ouvert en cas d'évènements pour les intervenants

- Créé : 15 stationnements dont 1 adapté PMR



# CRÉATION D'ESPACES VERTS PUBLICS



Cheminements  
minéralisés et sécurisés  
contre les véhicules par  
potelets amovibles

Arbustes et arbres  
basses et moyennes  
tiges

Accessible tout public  
depuis les stationnements  
ou l'École Cuvinot

27,80 mètres d'assises  
pour les moments  
d'échanges ou de repos

Sécurisation des espaces  
verts par jardinières  
empêchant ainsi le  
stationnement sauvage

Espaces engazonnés  
pour une surface totale  
de 355 m<sup>2</sup>

# LES ESPACES VERTS PUBLICS EN IMAGE





# PLANS DES ESPACES





Crèche



Centre Social

Salle Culturelle



# PLANS DES ESPACES



## Dispositions intérieures

- SAS Crèche
- Espace de vie avec espace repas
- Salle d'activité
- 2 dortoirs
- 1 dortoir polyvalent / Snoezelen

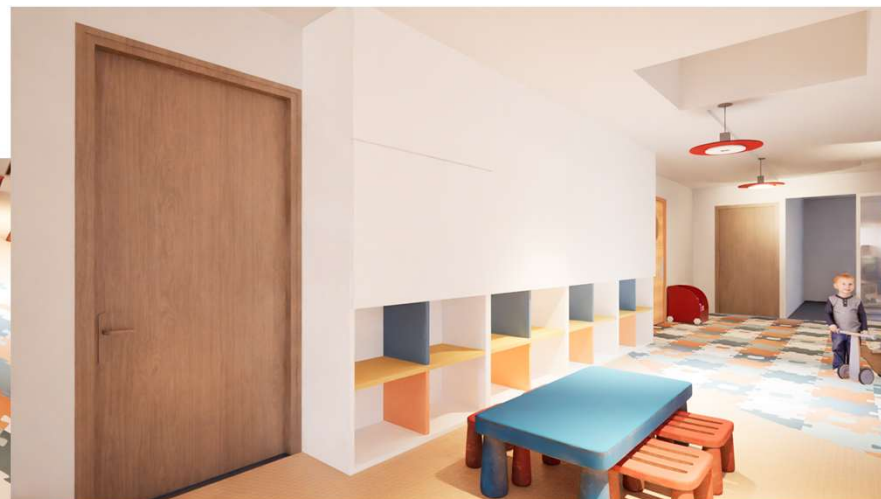
- Locaux fonctionnels
  - Cuisine
  - Buanderie
  - Sanitaires
  - Stockage jouets
  - Bureaux et sanitaires personnel
  - Stockages repas et couches

# AMÉNAGEMENT DE LA CRÈCHE

20 places possibles  
avec équipements adaptés

Espace de vie central  
avec mobiliers intégrés

Sol de l'espace de vie et  
zone d'activités spécifique  
crèche





# JARDIN PRIVATIF DE LA CRÈCHE

Espace minéralisé  
Spécifique pour extérieur  
crèche

Espace végétalisé  
Sécurisé et non visible  
depuis l'espace public



# Une nouvelle crèche

Pour répondre de manière toujours plus efficace aux besoins des familles

## ENQUÊTE RÉALISÉE AUPRÈS DES FAMILLES

*Ce qui en ressort :*

- **46 %** des couples interrogés travaillent à 2
- **19 %** sont des familles monoparentales
- **12,5 %** des parents sont en recherche d'emploi

Enfin on note que **20,8 %** de ces familles n'ont pas de modes de garde.





# Une nouvelle crèche

Plus qu'un mode de garde,  
un projet d'accompagnement des familles...

*Les besoins recensés par ordre de priorité sont :*

1/ Une forte demande de garde **À LA JOURNÉE**

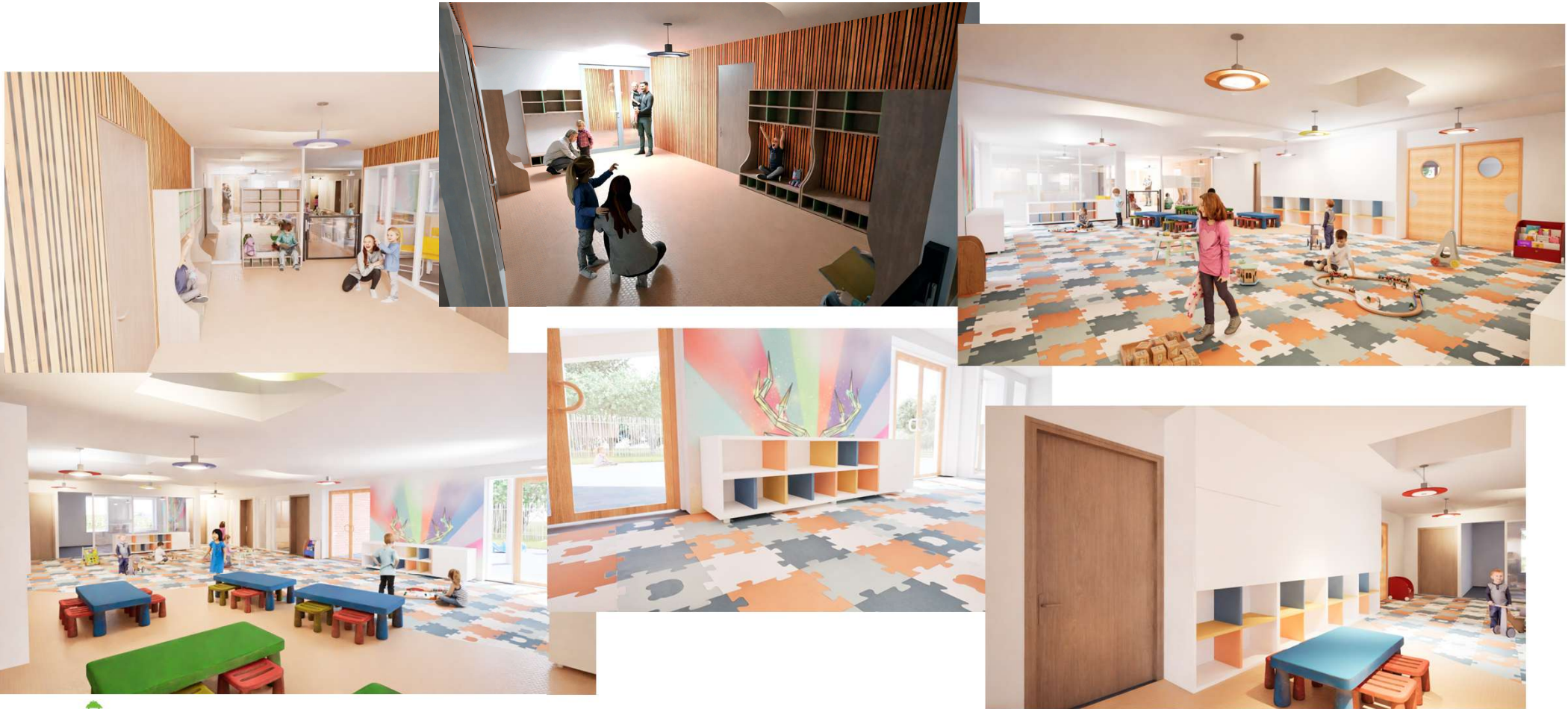
2/ Des horaires **PLUS LARGES** : 7h à 19h par exemple

3/ **DAVANTAGE DE PLACES**

À noter qu'un quart des familles projette d'avoir un enfant dans les trois années à venir.



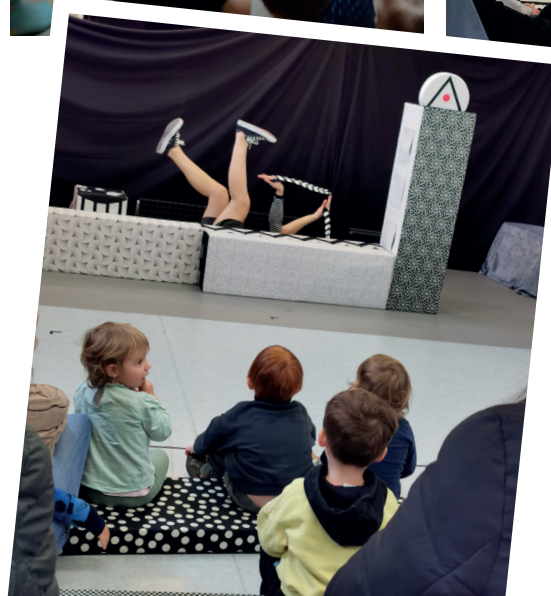
# L'ESPACE CRÈCHE EN IMAGE





# Projet de crèche artistique

L'art dès le plus jeune âge, outil d'éveil et d'expression, avec la C<sup>ie</sup> Zapoï







Crèche

**Centre Social**

Salle Culturelle

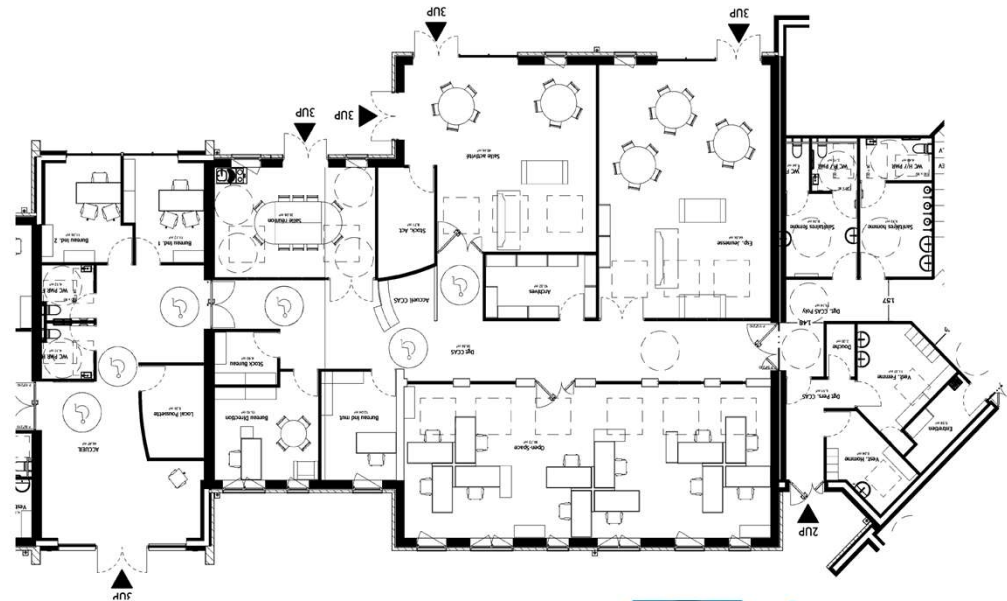


# PLANS DES ESPACES



## Dispositions intérieures

- Espaces publics
  - Salle d'activités
  - Espace Jeunesse
  - Sanitaires Hommes & Femmes
- Espaces privatifs :
  - 1 bureau direction et 1 bureau mutualisé
  - Open-Space de 12 bureaux dont 2 PMR
  - Vestiaires et locaux sanitaires
  - 1 salle de réunion de 13 personnes
  - Locaux de stockage et Local Archives



# ESPACES PUBLICS

25 places assises  
Locaux adaptés PMR

2 espaces séparés  
permettant les activités  
et échanges

Espace Jeunesse de 65 m<sup>2</sup>  
Salle d'activités de 49 m<sup>2</sup>





# ESPACES DU PERSONNEL

1 Open-Space pour le personnel du centre-social de 12 postes de travail dont 2 adaptables PMR



2 bureaux individuels dont un mutualisé pour le personnel et permettant l'accueil du public en confidentialité



1 Salle de réunion de 13 personnes avec vidéoprojecteur et kitchenette

# JARDIN PRIVATIF DU CENTRE SOCIAL



Espace minéralisé  
Spécifique pour extérieur  
adapté aux enfants

Espace végétalisé  
Sécurisé et non visible  
depuis l'espace public et  
séparé du jardin Crèche





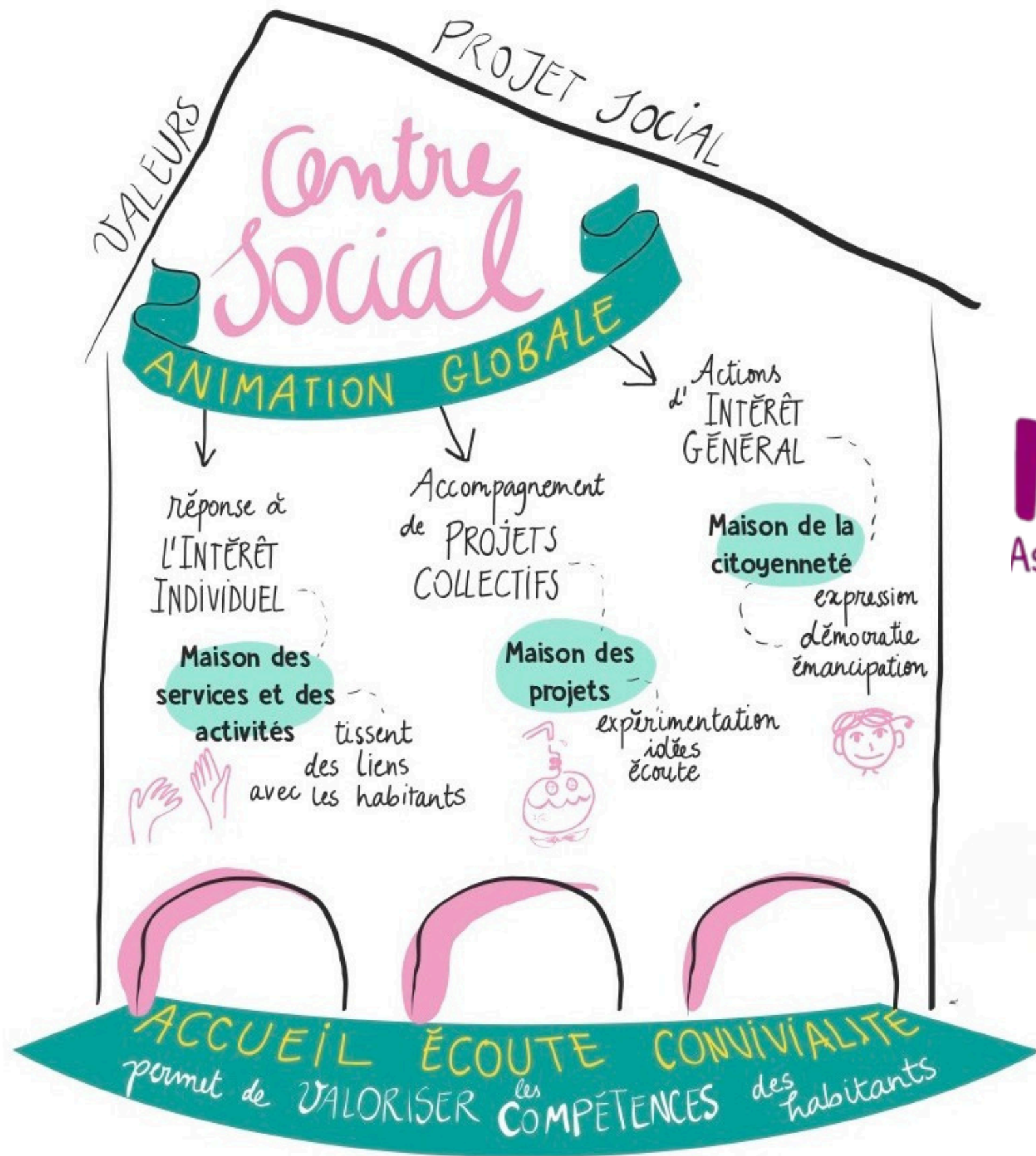


## CENTRE SOCIAL



*Réunion publique du vendredi 28 novembre 2025*





Validation du Projet Social  
par la



Réunion publique du vendredi 28 novembre 2025



Renforcer l'animation de la vie locale et la participation des habitants

Favoriser le "vivre ensemble" et l'intergénérationnel

Offrir un lieu ressource central, moderne et accessible

Développer des projets construits avec et pour les habitants

*Réunion publique du vendredi 28 novembre 2025*



# À travers des actions concrètes construites avec les habitants autour de :

La Parentalité



La Jeunesse



Les Seniors & le Lien social



Les Solidarités  
& L'accès aux droits



La Culture, Créativité  
& Vie du quartier



*Réunion publique du vendredi 28 novembre 2025*





Crèche

Centre Social

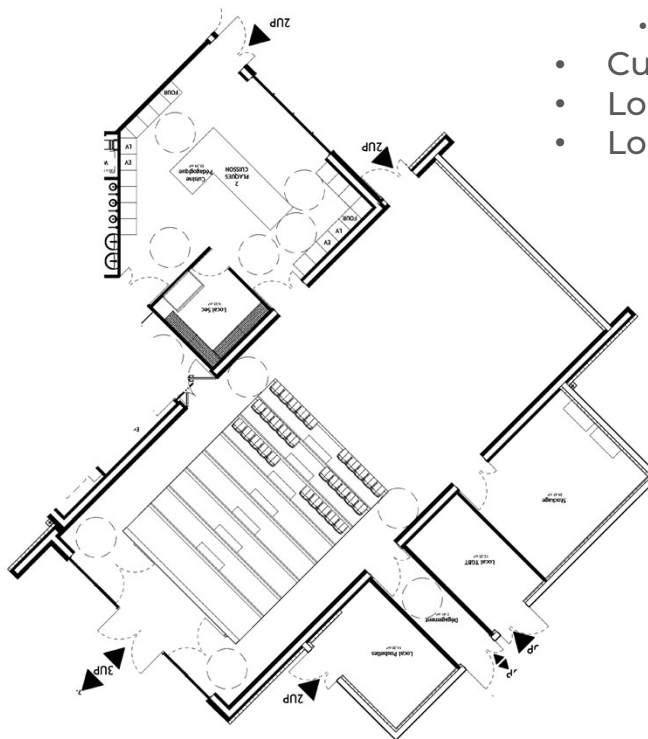
**Salle Culturelle**

# PLANS DES ESPACES



## Dispositions intérieures

- Salle Culturelle modulable
  - Espace complet ou 2 espaces séparatifs
  - Mode cinéma
  - Mode scénique avec ou sans gradins
- Cuisine pédagogique
- Local sec cuisine
- Local de stockage





# MODE SCÉNIQUE AVEC GRADINS

80 places assises  
5 places adaptées PMR

Espace scénique  
modulaire de 55 m<sup>2</sup>

Adaptatif selon le  
matériel des intervenants



# MODE CINÉMA AVEC GRADINS

80 places assises  
5 places adaptées PMR

Ecran géant obturant  
permettant la projection

Vidéoprojecteur intégré et  
diffusion depuis la régie





# MODE SALLE CULTURELLE

L'ensemble du plateau est  
modulable et adapté aux  
personnes à mobilités  
réduites

Surface d'activité au sol  
de près de 158 m<sup>2</sup>

Possibilité de division en  
deux espaces d'activités  
à l'aide d'un rideau





2024



2025

Et en 2026...

- Le **CINÉ-CLUB**
- Des **MOMENTS MUSICAUX**
- Du **THÉÂTRE**
- Des **SPECTACLES...**

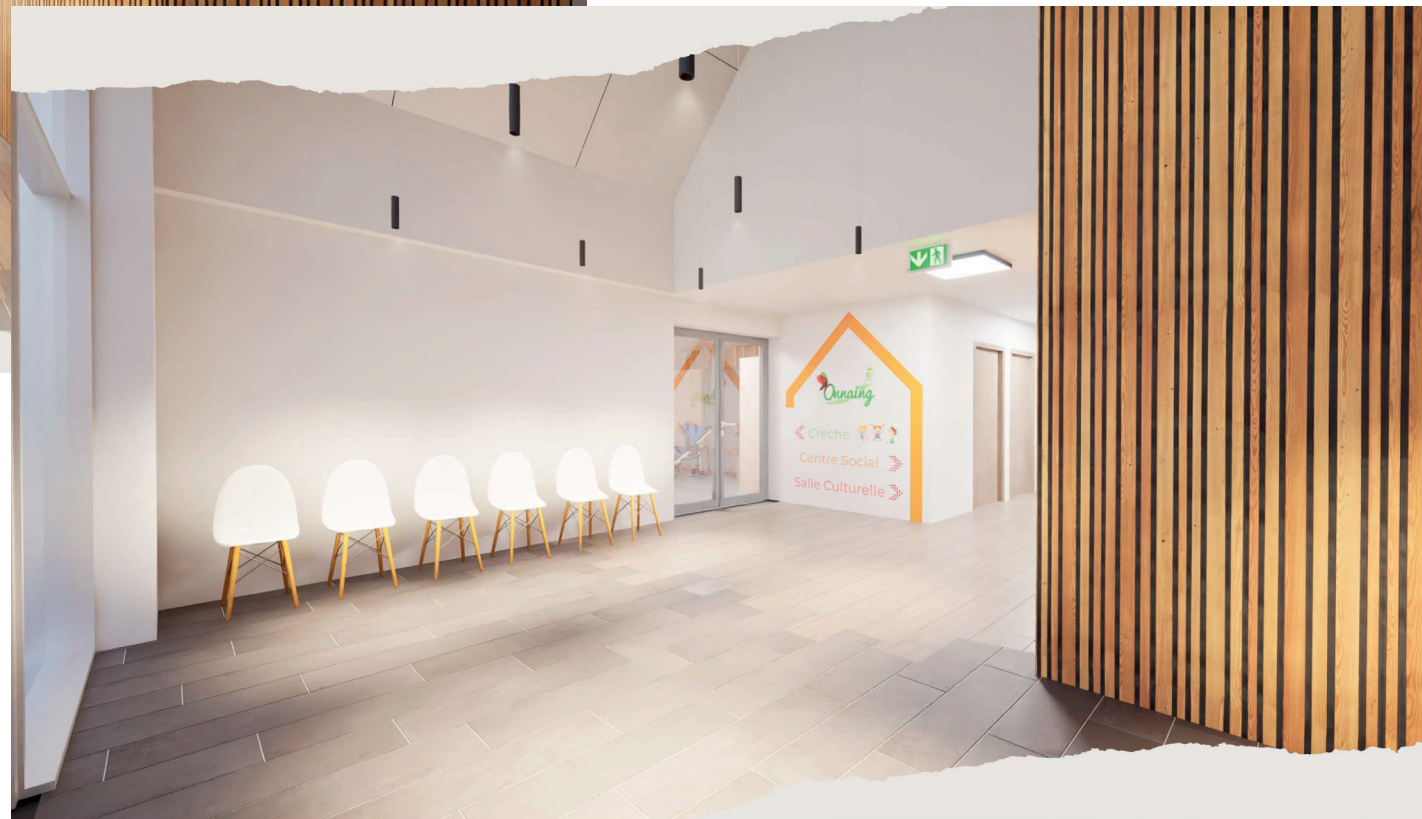
## Programmation culturelle 2026

Rendez-vous dès le mois de février avec de nombreuses surprises...





# DES ESPACES PARTAGÉS...



- Un hall d'accueil commun

# CUISINE PÉDAGOGIQUE

Cuisine pédagogique avec  
différentes zones d'apprentissage  
et un îlot commun

Surface d'activité au sol  
de près de 65 m<sup>2</sup>

Environ 15 mètres de plan de  
travail destiné à la cuisson,  
nettoyage ou préparation







- Des bureaux municipaux





# Chronologie du projet

**Fin 2024**

Consultation et sélection  
de la maîtrise d'oeuvre  
(Bureau d'études,  
architecte et paysagiste)

**Mars 2025**

Dépôt du permis  
de construire  
et demandes  
de subventions

**Novembre 2025**

Sélection des entreprises  
28/11/25 : réunion publique  
de présentation du projet

**1<sup>er</sup> trimestre 2026**

Première pierre

**Été 2027**

Inauguration  
de l'équipement



**Onnaing**





MERCI POUR  
VOTRE ÉCOUTE

Une présentation réalisée par le groupement

